



nyloflex®

Schneidegerät Cutting device

Schneidegerät für Flexodruckplatten

Max. Schnittbreite: 1260 mm

Arbeitslänge des Tisches:
1300 mm; durch einen seitlich ange-
brachten Klappstisch auf 2000 mm
verlängerbar

Geeignet für metallträgerfreie Flexo-
platten in allen Plattenstärken

Äußerst schneller und exakter
Schneidvorgang

Austauschbare Messerklinge zum
sauberen, gratfreien Schneiden von
Rohplatten und Klischees

Niederhalterhöhe 8 mm

Schneidmesser und Niederhalter
werden pneumatisch betrieben. Der
jeweilige Arbeitsdruck kann über
Druckregler eingestellt werden

Optimale Schnittkantenbeleuchtung
durch Leuchtstoffröhre unter dem
Schneidekanal

Cutting device for flexo printing plates

Maximum plate width: 1,260 mm
(49.61")

Working length of the table:
1,300 mm (51.18"), extensible to a
length of 2,000 mm (78.74") by use of
a laterally installed fold-away table

Suitable for flexo plates without
metal bases in all plate thicknesses

Rapid and precise cutting operation

Exchangeable blade for precise
and burr-free cutting of raw and
processed plates

Height of clamp 8 mm (0.31")

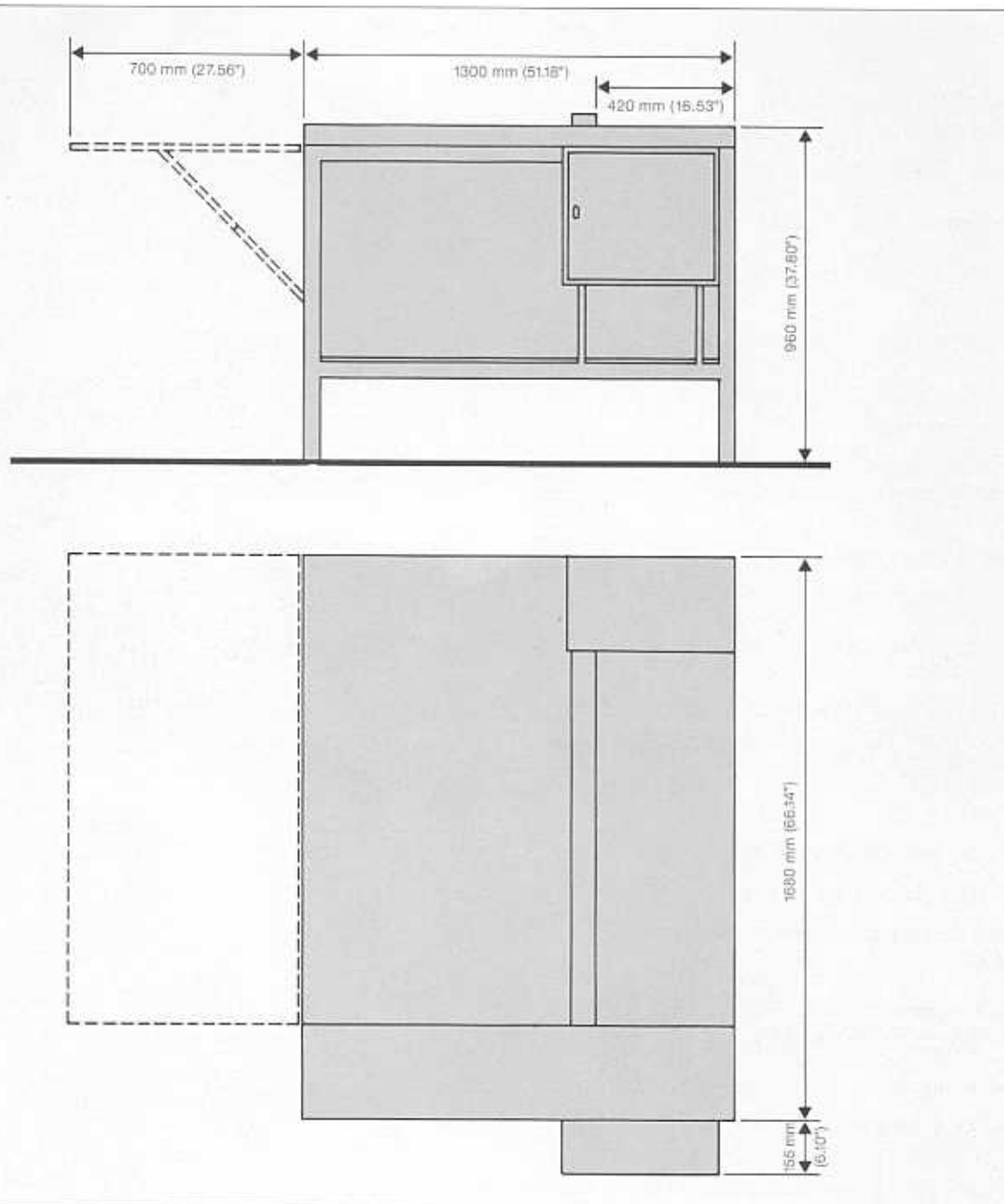
Pneumatically operated blade and
clamp. The operation pressure can
be set via pressure controls

Optimum lighting of the cutting
edges by fluorescent tube installed
below the cutting channel



Technische Daten	Specification
Elektro-Anschluß: 220 V, 50 Hz, 0,04 kW	Power: 220 V, 50 Hz, 0.04 kW
Druckluft-Anschluß: R 1/2", 6-8 bar	Compressed air supply: R 1/2", 6 to 8 bar
Gewicht: netto ca. 250 kg brutto ca. 300 kg	Weight: net approx. 250 kg (551 lbs.) gross approx. 300 kg (661 lbs.)
Kistenmaße (L x B x H): 1900 x 1450 x 1100 mm	Crate dimensions (L x W x H): 1,900 x 1,450 x 1,100 mm (74.8 x 57.1 x 43.3")

nyloflex Schneidegerät
nyloflex Cutting device



Alle Angaben in dieser Druckschrift basieren auf unseren derzeitigen technischen Kenntnissen und Erfahrungen. Sie betreffen den Verarbeiter wegen der Fülle möglicher Einflüsse bei Verarbeitung und Anwendung unserer Produkte nicht von eigenen Prüfungen und Versuchen. Eine rechtlich verbindliche Zusage bestimmter Eigenschaften oder der Eignung für einen konkreten Einsatzzweck kann daraus nicht abgeleitet werden. Erwebe Schutzrechte sowie bestehende Gesetze und Bestimmungen sind vom Verarbeiter stets in eigener Verantwortung zu beachten. Technische Änderungen vorbehalten. Die mit ® bezeichneten Produktmarken sind eingetragene Warenzeichen der BASF. Gedruckt mit nyloflex Offsetdruckplatten der BASF.

The information in this document is based on our present knowledge and experience. Due to the multitude of factors influencing the processing and application of our products, it does not release the user from own testing and experimenting. Nor does it imply any legally binding assistance concerning specific properties of the products or the suitability for a particular application. The responsibility of observing any pertinent industry property rights, laws and regulations rests with the user. Subject to technical changes without notice. Product names marked ® are registered trademarks of BASF. Printed from BASF nyloflex® offset plates.

BASF Aktiengesellschaft
Reproduktionstechnik
Brunckstraße · I 560
D-6700 Ludwigshafen
Telefon (06 21) 60-0
Telex 464835
Telefax (06 21) 60-9 25 13

Printed in Germany - VGFx 2003 10,60